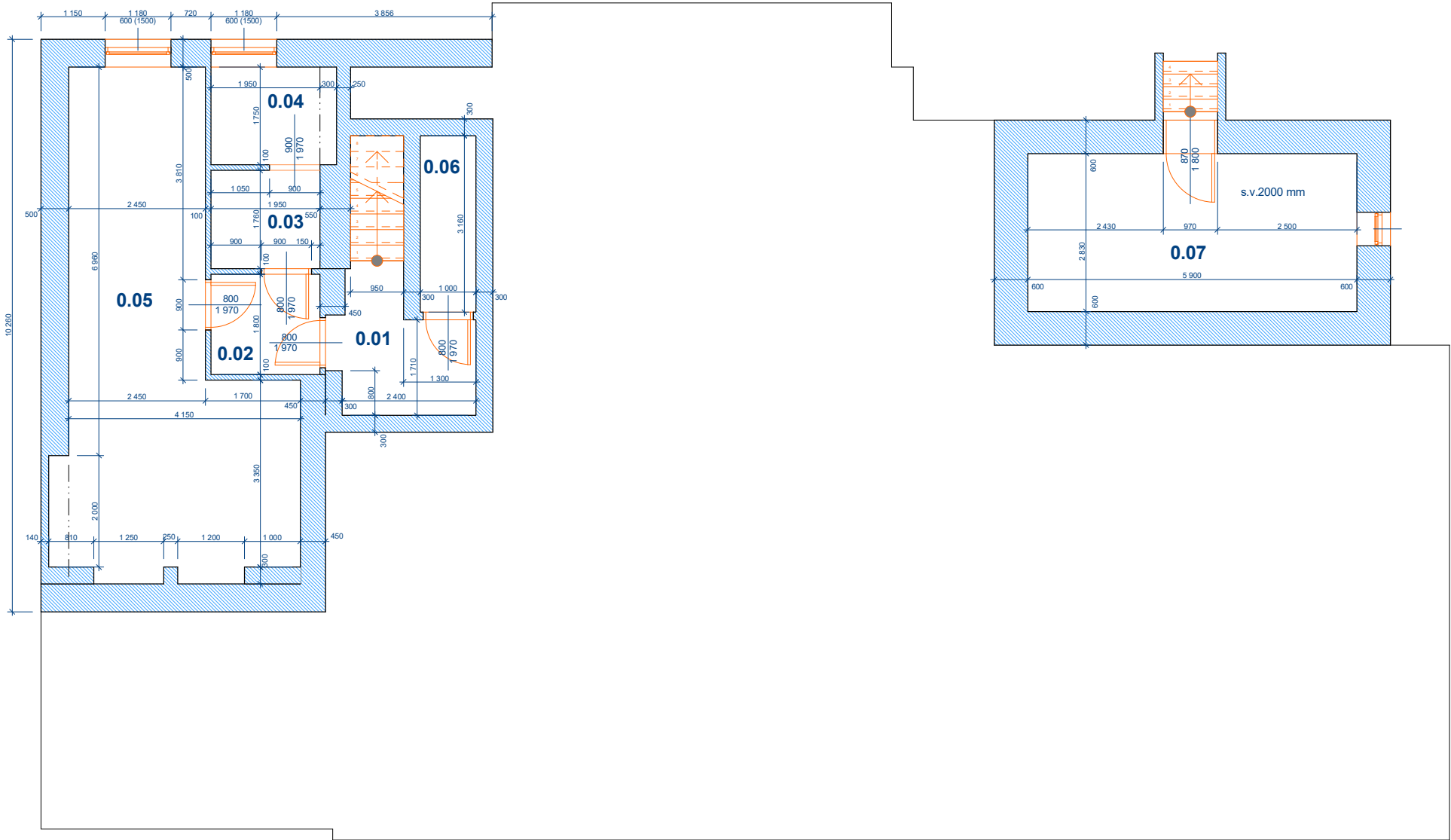


Půdorys 1.PP



Legenda místností :

OZN.	ÚČEL MÍSTNOSTI	PLOCHA (m2)	PODLAHOVÁ KRYTINA
0.01	Schodiště	14,79	teracová dlažba
0.02	Chodba	3,51	PVC
0.03	Umývárna	3,38	PVC
0.04	Sprchy	4,46	keramická dlažba
0.05	Sklad	29,52	teracová dlažba
0.06	Sklad	3,20	teracová dlažba
0.07	Sklep	16,70	betonová mazanina

Zodpovědný projektant		Vypracoval	
Ing. Martin Šolc		Ing. Martin Šolc	
Investor: Město Nové Město na Moravě			
Adresa: Vratislavovo náměstí 103, 592 31 Nové Město na Moravě			
Projektant: Ing. Martin Šolc, Smrková 1639, Nové Město na Moravě, 592 31			
Místo stavby: Pohledec č.p.48, p.č.105 k.ú.Pohledec			
Okres: Žďár nad Sázavou		Kraj: Vysočina	
Stavba: Oprava střechy na kulturním domě v Pohledci		Stupeň:	DRS
		Formát:	A1
		Číslo zakázky:	16/11/01
Obsah:	Půdorys 1.PP	Datum:	listopad 2016
		Verze:	1
		Měřítko	Číslo výkresu
		1:50	2